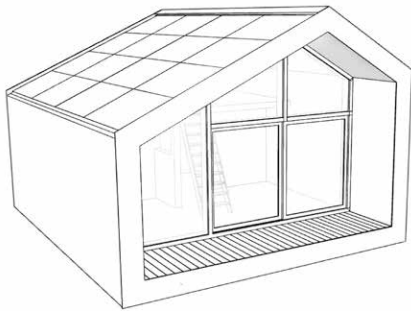


DATENBLATT



eco mini

Geschosse	1,5
Außenmaße	7,2 m x 6,2 m
Wohnfläche EG	26 m ²
Empore	7 m ²
Wohnfläche gesamt	33 m ²
Veranda	6 m ²



Wandaufbau

- 15,5 cm Massivholz Fichte *NUR-HOLZ*-System
(leimfreie Verbindung, unbehandelt aus heimischen Hölzern)
- 20 cm Jutedämmfaserplatte
(aus recycelten Kaffee- und Kakaobohnensäcken, 100 % kompostierbar)
- 6 cm Druckfeste Holzfaserdämmplatte

Fassade *(hinterlüftet)*

- Regensichere Fassadenbahn
- Lattung + Konterlattung
- Schalung: Lärche sägerau
- Dachuntersicht: Fichte naturbelassen

Dach

- Satteldach: Dachneigung 25° und 30°
- Dacheindeckung: vollflächiges Photovoltaik-Indachsystem *Megasol NICER X*
(Hochleistungsmodule, Glas-Glas-Module)

Haustechnik

- Photovoltaikanlage (8,8 kWp)
- Batteriespeicher (5 kWh)
- Wärmepumpe für Warmwasser
- Infrartheizung (wahlweise als Fußbodenheizung oder Wand- oder Deckenelemente)
- Dezentrale Lüftung mit Wärmerückgewinnung

Innenwände

- Holzständerbau
- Jutedämmfaserplatte
(aus recycelten Kaffee- und Kakaobohnensäcken, 100 % kompostierbar)
- Beplankung: Lehmbauplatten
- Lehmputz & Lehmfarbe

Ausstattung & Besonderheiten

- Vollflächige Panoramafront (PR-Fassade Holz-Alu)
- Überdachte Veranda
- Offen gestalteter Wohn-Kochbereich mit Empore
- Fenster im Niedrigenergiehaus-Standard (Holz-Alu)
- Haustür im Niedrigenergiehaus-Standard (Holz-Alu)
- Vollausgestattetes Tageslichtbad (mit ebenerdiger Dusche)
- Bodenbeläge: Fliesen und Echtholzparkett
- Fördermöglichkeiten in voller Höhe möglich
- Standard: KfW 40 Plus
- Konfigurierbarer Innenausbau

schlüsselfertig ab 245.000 EUR

Kostenschätzung mit 4 % Erstkunden-Rabatt
inkl. Baustelleneinrichtung, Fundamentierung, ohne Möbel und Küche
im Liefergebiet Deutschland, basierend auf Preiskalkulation Stand

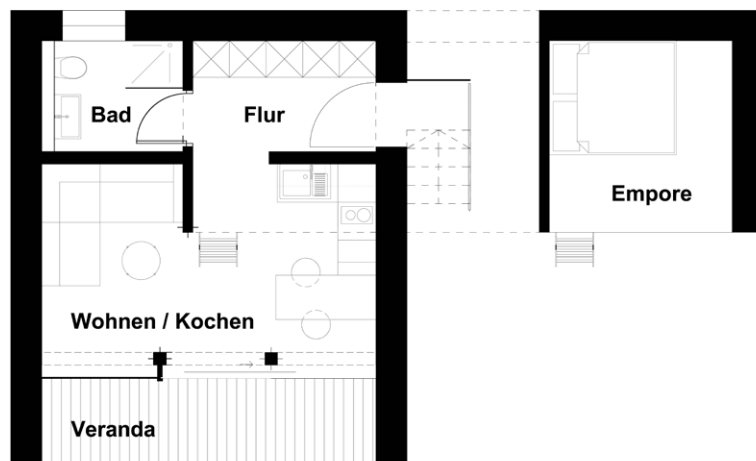
11/2023, inkl. 19 % MwSt

Ausbaustufe I ab 205.000 EUR
Ausbaustufe II ab 230.000 EUR

ZUHAUSE AUF KLEINER FLÄCHE

Unser eco mini überrascht auf kleinstem Raum: Geschickt wird hier Funktionalität und effiziente Raumnutzung vereint, während gleichzeitig eine behagliche Atmosphäre zum Wohlfühlen einlädt. Frei nach dem Motto weniger ist mehr, haben wir mit dieser kompakten Version das perfekte Eigenheim für wahre Minimalist:innen geschaffen. Der offen gestaltete Grundriss mit hellem Wohn- und Kochbereich wirkt durch die vollflächige Panoramafront großzügig und schafft eine visuelle Verbindung zwischen Innen- und Außenbereich.

Die Empore bietet einen gemütlichen Rückzugsort mit Schlafbereich und ein Dachfenster über dem Bett ermöglicht den Blick in den nächtlichen Sternenhimmel. Stauraum für Deine Bedürfnisse und Platz für Technik befindet sich im Eingangsbereich. Das moderne Tageslichtbad ist mit einer ebenerdigen Dusche ausgestattet. Unser eco mini zeigt, wie auf kleinstem Raum ein gemütliches und funktionales Eigenheim entstehen kann, das keine Wünsche offen lässt. Entdecke die neue Freiheit die Dir minimalistisches Wohnen bietet!



Grundriss eco mini V2

